

ТЕХНИЧЕСКИЙ ПАСПОРТ
Действителен до
" 20 " января 2011г.

ТЕХНИЧЕСКИЙ ПАСПОРТ

на здание детской юниорской спортивной
(назначение нежилого строения) школы

район Междуреченский

город (пос.) с Шуйское

улица (пер.) Сусолецкая набережная 14а

кадастровый № _____

инвентарный № 1435

I. Регистрация права собственности

(реестровый № _____) Фонд _____

Дата записи	Полное наименование учреждения, предприятия или организации	Документы, устанавливающие право собственности с указанием кем, когда и за каким номером выданы	Долевое участие при общей собственности	Подпись лица, свидетельствующего правильность
20.01.06.				

II. Экспликация земельного участка - кв. м.

Площадь участка			Незастроенная площадь				
по документам	фактически	застроенная	замощенная	озелененная	прочая		
		352					

III. Благоустройство здания - кв. м.

Водопровод	Отопление					Централизованное горячее водоснабжение	Ванны			Газоснабж.		Электроснабжение	Лифты - шт.				
	Канализация	от ТЭЦ	от групповой (квартирной котельной)	от собственной котельной	от АГВ		печное	с централиз. горячим водоснабжением	с газовыми колонками	с дровяными колонками	централизованное		жидким газом	пассажирские			грузовые
289,9	289,9											289,9					

Описание конструктивных элементов здания и определение износа

Литера А Год постройки 1975 Число этажей 1
 Типа капитальности I Вид внутренней отделки простая

Наименование конструктивных элементов	Описание конструктивных элементов (материал, конструкция, отделка и др.)	Техническое состояние (осадки, трещины, гниль и т.п.)	Удельный вес по таблице	Поправка к удельн. весу	Удельный вес констр. элем.	Износ в %	% изн. к строен. гр. 7х гр. 8	Тек. изм. износ. %	
								элемента	к строен.
2	3	4	5	6	7	8	9	10	11
Фундаменты	шпунтовые	следы усадки и трещины	5	1	5	40	2		
а) Стены и их наружная отделка	кирпичные	трещины	31	1	31	50	15.5		
б) Перегородки	кирпичные								
Перекрытия	Чердачные	шпунты п/б							
	Междуэтажные		18	1	18	40	7.2		
	Надподвальное								
Крыша	шифер	откосы и трещины	5	1	5	55	2.75		
Полы	бетонные	выбоины	8	1	8	50	4		
Проемы	оконные	дх створками							
	дверные	простые	9	1	9	60	5.4		
Внутренняя отделка	побелка	древесина расщеплена	6	1	6	55	3.3		
Сан. и электротехн. устройства	отопление	стальные трубы	16	1	16	55	8.8		
	водопровод	стальные трубы							
	канализация								
	водоснабж.								
	ванны								
	электроосвещ.	закрытая проводка							
	радио								
	телефон								
вентиляция									
Прочие работы	отштукатурка		2	1	2	65	1.3		

Итого -100 X 100 X 50.25 X
 % износа, приведенный к 100 по формуле: $\frac{\text{процент износа (гр. 9)} \times 100}{\text{удельный вес (гр. 7)}}$ 50.25

6. Литера Д1 Описание конструктивных элементов здания и определение износа Число этажей 1
 Группа капитальности 1 Год постройки _____ Вид внутренней отделки краска

№ по порядку	Наименование конструктивных элементов	Описание конструктивных элементов (материал, конструкция, отделка и прочее)	Техническое состояние (осадки, трещины, гниль и т.п.)	Удельный вес по	Поправка к удельн. весу	Удельный вес констр. элем.	Износ в %	% изн. к строен. гр. 7х гр. 8	Тек. изм. износ в %		
									элемента	к строен.	
1	2	3	4	5	6	7	8	9	10	11	
1.	Фундаменты			4	1	4	10	0.4			
			менточный								шнковые
											трещины
2.	а) Стены и их наружная отделка	кирпичные, обштукатурены шпательной штукатуркой	выветривание швов	22	1	22	20	4.4			
		б) Перегородки	кирпичные								
3.	Перекрытия	Чердачные		12	1	12	10	1.2			
											плиты т/б
		Междуэтажные									
	Надподвальное	бетонное		4	-1	-					
4.	Крыша	свищевидная		7	1	7	20	1.4			
5.	Полы	дощатые	стирание досок в годовых швах	12	1	12	15	1.8			
6.	Проемы	оконные	2х створные	10	1	10	30	3			
		дверные	краска								перекосы раможины
7.	Внутренняя отделка	обшивка		8	-1	8	30	2.4			
		покраска									
8.	Сан. и электротехн. устройства	отопление	чугунные трубы	5	1	5	20	1			
		водопровод	стальные трубы								
		канализация									
		водоснабж.									
		ванны									
		электроосвещ.	закр. проводка	6	1	6	20	1.2			
		радио									
		телефон									
		вентиляция									
лифты											
9.	Прочие работы			5	1	5	50	2.5			
			отделка								
Итого				100	X	96	X	19.3	X		

% износа, приведенный к 100 по формуле: $\frac{\text{процент износа(гр. 9)} \times 100}{\text{удельный вес (гр.7)}}$ 201.

Описание конструктивных элементов здания и определение износа

Адрес: _____ Год постройки: _____ Число этажей: _____
 Тип капитальности: _____ Вид внутренней отделки: _____

Наименование конструктивных элементов	Описание конструктивных элементов (материал, конструкция, отделка и др.)	Техническое состояние (осадки, трещины, гниль и т.п.)	Удельный вес по	Поправка к удельн. весу	Удельный вес констр. элем.	Износ в %	% изн. к строен. гр. 7х гр. 8	Тек. изм. износ, %	
								элементов	к строен.
2	3	4	5	6	7	8	9	10	11
Фундаменты									
а) Стены и их наружная отделка									
б) Перегородки									
Чердачные									
Между-этажные									
Надподвальное									
Крыша									
Полы									
оконные									
дверные									
Внутренняя отделка									
отопление									
водопровод									
канализация									
водоснабж.									
ванны									
электроосвещ									
радио									
телефон									
вентиляция									
лифты									
Прочие работы									
Итого			100	X		X		X	

7. Техническое описание пристроек и других частей здания

Наименование конструктивных элементов	проект-ка			проект-ка									
	литера H= а	Удельный вес по таблице	Поправки Удельный вес с поправками	литера H= а1	Удельный вес по таблице	Поправки Удельный вес с поправками	литера H=	Удельный вес по таблице	Поправки Удельный вес с поправками	Удельный вес по таблице	Поправки	Удельный вес с поправками	
Фундаменты	кирпичн.	16	0,72	кирпичн.	11	1							
Стены и перегородки	кирпичн.	42	0,72	брус	26	1							
Перекрытия	штук.	-		деревян.	4	1							
Крыша	солома	18	1	шифер	13	1							
Полы	дощат.	15	1	штук. дощат.	7	1							
Проемы	проемы	2	1	проемы	14	1							
Отделочные работы	обшито	2	1	обшито сарк-тур ДСП	18	1							
Электроосвещение	закрыта	2	1	открыта	4	1							
Прочие работы	-	3	-1	-	3	-1							
Итого:		100	X	80%	100	X			97			100	X

Наименование конструктивных элементов												
	литера H=	Удельный вес по таблице	Поправки Удельный вес с поправками	литера H=	Удельный вес по таблице	Поправки Удельный вес с поправками	литера H=	Удельный вес по таблице	Поправки Удельный вес с поправками	Удельный вес по таблице	Поправки	Удельный вес с поправками
Фундаменты												
Стены и перегородки												
Перекрытия												
Крыша												
Полы												
Проемы												
Отделочные работы												
Электроосвещение												
Прочие работы												
Итого:		100	X		100	X				100	X	

8. Исчисление восстановительной и действительной стоимости здания и его частей

Литера	Наименование построек	№ сборника	№	Изме-	Стоимость измерителя	Поправки к стоимости коэффициента на:							Стоимость измерителя	Количество объем - м³	Восстан. стоимость	% износа	Литера
						удел. вес	груп. капит.										
1	2	3	4	5	6	7	8	9	10	11	12	13	14	15	16	17	18
А	Основное	26	66	м³	20,8	1,0							20,8	740	15392	50	
А	Основное	4	47	м³	24,5	0,96							23,52	771	18134	20	
а	пристройка	26	144	м³	31,9	0,80							25,52	15	383	20	
а1	пристройка	26	140	м³	11,1	0,97							10,77	64	629	20	

11. Ограждения и сооружения (замощения) на участке

Литера	Наименование ограждений и сооружений	Материал, конструкция	Размеры		Площадь, м кв.	№ сборника	№ таблицы	Измеритель	Стоимость измерителя по таблице	Поправка на климат. район	Восстан. стоимость в рублях	% износа	Действит.
			длина, м	ширина, высота, м									

12. Общая стоимость (в руб.)

В ценах какого года	Основные строения		Служебные постройки		Сооружения		Всего	
	восстановительная	действительная	восстановительная	действительная	восстановительная	действительная	восстановительная	действительная
1969	34598	23060					34598	23060

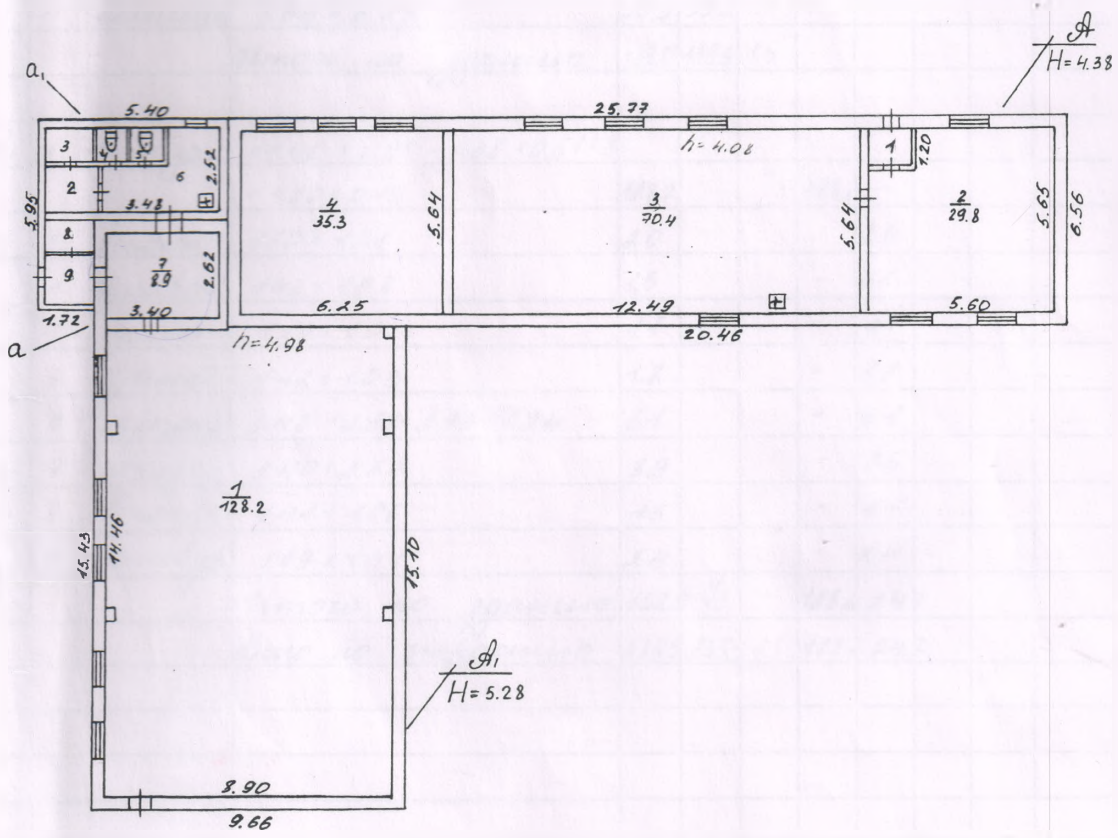
«20» января 2006 г. Исполнил Жаранцова О.Н. (Жаранцова)

«20» января 2006 г. Проверил Россошва Н.П. (Россошва)

« » 20 г. Начальник участка ()

13. Отметка о последующих обследованиях

Дата обследования	« » 20 г.	« » 20 г.	« » 20 г.
Обследовал			
Проверил			
Начальник участка			



РФ	ГП ВО «ВОЛОГДАТЕХИНВЕНТАРЬ» МЕЖДУРЕЧЕНСКИЙ РАЙОННЫЙ ФИЛИАЛ	48. 1435
Лист № 1	ИНВЕНТАРНЫЙ ПЛАН на <u>СТРОЕНИЕ в с. ШУЙСКОЕ</u> ул. <u>СУХОДСКАЯ НАБЕРЕЖНАЯ, 142</u>	Масштаб 1: 200
Дата	Исполнитель	Ф И О
20.04.06	Техник	КАРАПУЗОВА О.Н.
	Бригадир	Каранул
20.04.06	Инженер	КОСАЧЕВА В.В.

ЭКСПЛИКАЦИЯ

поэтажному плану здания, расположенного в с. Шуйское,
по улице Сухоносная набережная № 14а

Этажи литеры	Номер по плану здания	Назначение частей помещения	Формула подсчета помещений	Общая площадь	В т. ч. площадь				Высота помещения по вн. обмеру	Самостоятельно пересоборуд. площадь	Примечания
					ПРОИЗВОДСТВ. ВЕННАЯ	ВЕЛОМОТОР. ЦИТ.	СПОРТИВНАЯ	ВЕЛОМОТОР. ЦИТ.			
1	2	3	4	5	6	7	8	9	10	11	12
А	1	тамбур	1.35×1.08	1.5	-	1.5					
	2	помещен	$5.60 \times 5.65 - 1.47 \times 1.20$	29.8	29.8	-					
	3	помещен	12.49×5.64	70.4	70.4	-					
	4	помещен	5.64×6.25	35.3	35.3	-					
			Итого по зданию:		137.0	135.5	1.5				
А1	1	спорт зал	$14.46 \times 8.90 - 0.38 \times 0.51 \times 5$ $+ 4.80 \times 0.10$	128.2			128.2	-			
	2	веломот.	1.50×1.31	2.0			-	2.0			
А1	3	душная	1.43×1.08	1.5			-	1.5			
	4	туалет	1.13×1.0	1.1			-	1.1			
	5	туалет	1.12×1.03	1.2			-	1.2			
	6	коридор	$3.48 \times 2.52 - 2.17 \times 1.24$	6.1			-	6.1			
	7	коридор	3.40×2.62	8.9			-	8.9			
А1	8	веломот.	1.41×1.06	1.5			-	1.5			
	9	тамбур	1.69×1.41	2.4			-	2.4			
			Итого по зданию	152.9	128.2	24.7					
		Всего по строению:	289.9	135.5	1.5	128.2	24.7				